

平成26年10月31日

## FFG における女性の活躍推進に向けた取組について

福岡フィナンシャルグループ（以下、FFG）では、女性の能力が如何なく発揮できる環境を整え、女性の職務能力を積極的に開発し、育成・登用を行うため、下記人財育成や意識・環境面の改革を行っています。

本支援策により、平成35年3月末までに平成26年3月末の役職者※に占める女性比率7.7%を2倍、管理職に占める女性比率2.5%を4倍に増加させる数値目標を設定します。

※役職者＝管理職＋部下を持つ役職者

### 記

#### 1. 人財育成面

- ・女性役職者に対しマネジメント・キャリアアップに関する研修の実施
- ・女性の業務スキルを高めるための各種業務別研修やセミナーの開催

#### 2. 意識・環境面

- ・傘下の銀行3行の女性によるプロジェクトチームを立上げ、女性の意見を取り入れた環境面・意識面の改革を実施中

#### 3. 数値目標（FFG傘下銀行3行の合算）

	平成26年3月末（実績）		平成30年3月末（目標）		平成35年3月末（目標）	
	比率	人数	比率	人数	比率	人数
役 職 者	7.7%	164名	12.0%	230名	16.0%	330名
管 理 職	2.5%	26名	5.0%	50名	10.0%	90名

以 上

《 本件に関するお問合せ先 》

福岡フィナンシャルグループ 人事統括部 担当：山本・園田

TEL 092 - 723 - 2601

## 1. 女性向けキャリアアップ研修の実施

- (1) 平成25年11月から女性役職者クラスを対象に、キャリアアップ意識の醸成およびキャリア開発支援を目的とした研修を年間100名規模（1回あたり25名×年4回）で実施しています。
- (2) 受講者にはメンターを設定し、キャリアアップにチャレンジする中での悩み等の相談を受けながら、更なる受講者の成長、意欲の向上を図っています。

## 2. 本部部署への登用によるスキル開発支援

従来から行っていた営業店での法人融資部門への登用に加え、融資部等の本部部署への研修派遣を拡充しスキル習得を積極的に支援しています。

## 3. 女性向けスキル向上休日セミナーの開催（「ふわり」発案の企画）

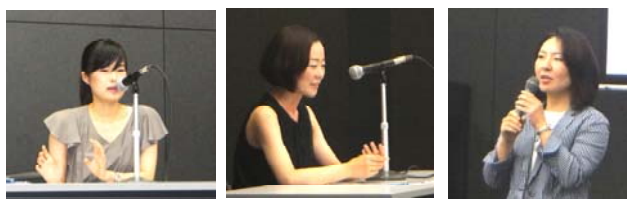
法人融資業務未経験者を対象とした休日セミナー「女性向け融資勉強会」には自由参加にもかかわらず、当初募集人数の30名を大幅に超える100名からの申込があり2日間の日程で実施しました（平成26年7,8月）。

### 女性向け融資勉強会の模様

#### 参加者は全員女性



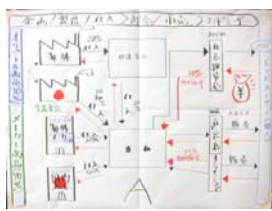
#### 女性の法人融資担当者や支店長からの経験談等もありました



#### グループワークを取り入れたわかりやすい内容



商流図が完成



#### 参加者の声

- ◇女性向けなので、わからないところを聞きやすかった。
- ◇法人融資業務が全くわからなかったので、一歩前進できた。
- ◇法人融資業務に対する不安が和らいだ。

## 1. 設立経緯

- (1) 「女性の更なる活躍推進」によりFFGの総合力を向上させることを目的として平成25年10月に新設しました。
- (2) 「キャリアアップによる女性の更なる活躍推進」を促進するための、意識・制度面について女性の視点で検討し、改善策を実践していきます。

## 2. プロジェクトチーム名:ウーマン・サポート・プロジェクト「ふわり」

### 「ウーマン・サポート・プロジェクト ふわりの名前の意味…」

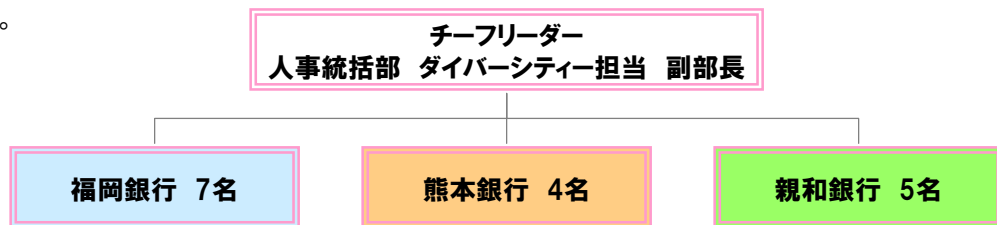


女性行員が「ふわり」とした優しさ・柔らかさ・大らかさを忘れず更に活躍することをサポートする、という意味を含めてつけました。

女性がいきいきとキャリアアップできる職場づくりのため、チーム一丸となって活動します。

## 3. プロジェクト体制

FFG3行の女性17名がプロジェクトメンバーとなり、これまで12回のミーティングを実施しています。



## 4. 活動実績

- (1) プロジェクトチームの設立以降、「女性自身の中にあるキャリアアップをためらう理由」をアンケートやヒアリングにより現状を把握し、女性が「いきいきとキャリアアップ」するために必要なサポート策を検討し、順次実行に移しています。
- (2) また、「拡大 ふわり」と題して、男性管理職を参加させ、「女性の活躍推進」について、男性との意見交換を行う場を継続的に設けています。

### 検討風景

どうして今「女性の活躍」？  
なぜ、キャリアアップが必要なの？

キャリアアップすると何が  
変わるんだろう？

イメージが湧かない。身近な先輩がいればなあ…

自信がない人はどうしたら…

何ができればキャリアアップにつながるの？

参考：数値目標詳細

数値目標	H20.3					H26.3					H26.10					H30.3 (計画)					H35.3 (計画)				
	FFG					FFG					FFG					FFG					FFG				
	福岡	熊本	親和			福岡	熊本	親和			福岡	熊本	親和			福岡	熊本	親和			福岡	熊本	親和		
①管理職	0.9%	11	6	1	4	2.5%	26	14	8	4	3.1%	32	16	10	6	5.0%	50	30	10	10	10.0%	90	50	20	20
②課長職	7.8%	98	34	43	21	12.6%	138	65	42	31	13.7%	156	71	45	40	18.4%	180	80	50	50	22.0%	240	120	60	60
①+②	4.5%	109	40	44	25	7.7%	164	79	50	35	8.6%	188	87	55	46	12.0%	230	110	60	60	16.0%	330	170	80	80